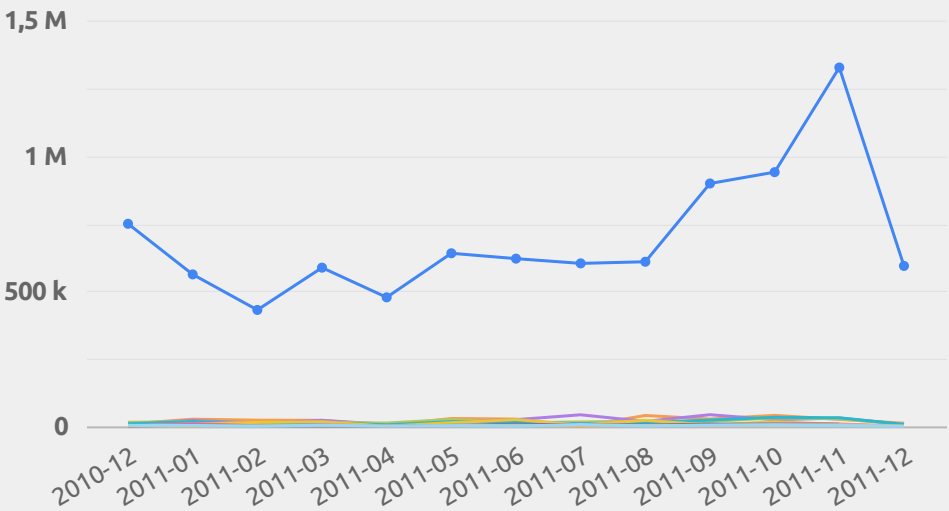


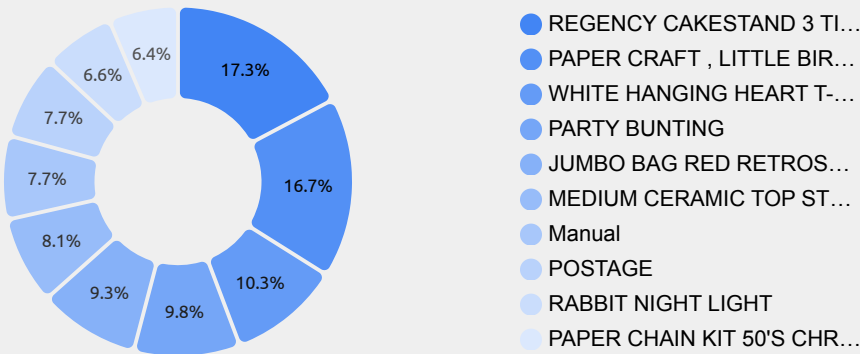
# Performance commerciale : une activité ultra-concentrée

## Le Royaume-Uni concentre l'essentiel de l'activité

La structure géographique des ventes reste figée. Cela suggère une forte dépendance à un seul marché et peu de diversification territoriale.

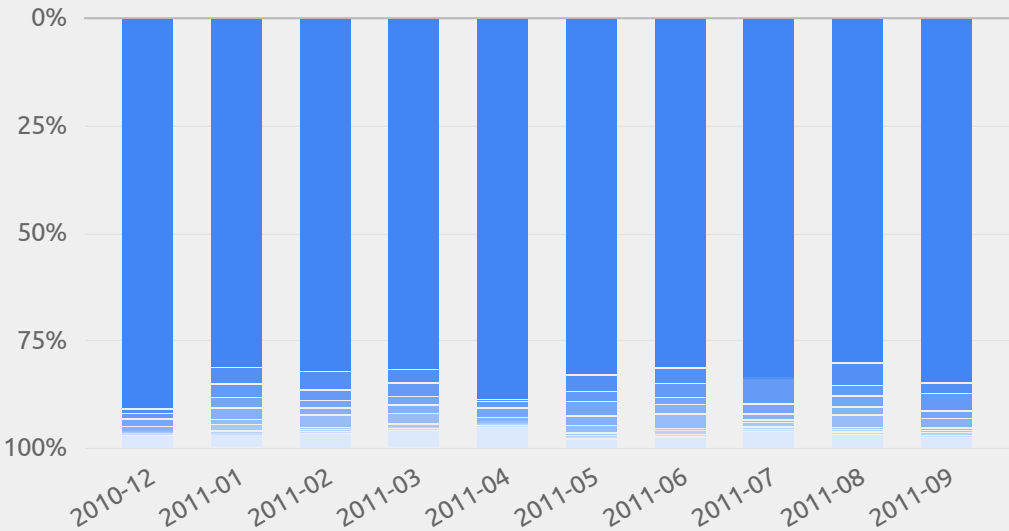


## 50% des ventes concentrés sur 3 références



## 80 % du chiffre d'affaires provient du Royaume-Uni

Les Pays-Bas et l'Irlande complètent le podium, mais restent très loin du leader.



## Le Royaume-Uni génère 30 fois plus de chiffre d'affaires que tout autre pays

|                |            |
|----------------|------------|
| United Kingdom | £9 025 222 |
| Netherlands    | £285 446   |
| EIRE           | £283 454   |
| Germany        | £228 867   |
| France         | £209 715   |